

FIRE DEFENDER

SYSTEMS BV

**“EEN
ANDERE KIJK
OP BRAND
BESTRIJDING”**

**Instructie
kaarten**

**SNELLER GRIP
OP HET INCIDENT**

RISICOBEBEERSING

**BETER BENUTTEN
VAN WATERWINNING**

MINDER MANKRACHT

**BETERE INZETBAARHEID
VAN MATERIAAL**

FIRE DEFENDER

Instructiekaart

- Commando's**
- **Fire defender inzet gereed maken**
 - **Fire defender afleggen**
 - **Fire defender afleggen met verdeelstuk**

Fire defender inzet gereed maken

1. **Haal FD van laderpakket**
2. **Plaats FD naast voertuig**
3. **Plaats kist met koppelstukken naast voertuig**
4. **Geef BV sein "afleg Gereed"**



Fire defender afleggen

1. **Plaats FD minimaal valschaduw van het object**
2. **Haal klemmen los van de krat**
3. **loop FD uit *let op* tussen afstand ± 50 cm**
4. **Plaats koppelstukken en eindkap**
5. **Sluit toevoerslang aan**
6. **Geef BV sein "Gereed"**
7. **Pompbediende geeft water**



Fire defender afleggen met Verdeelstuk

1. **Plaats FD minimaal valschaduw van het object**
2. **Haal klemmen los van de krat**
3. **loop FD uit *let op* tussen afstand ± 50 cm**
4. **Plaats koppelstukken en eindkap**
5. **Leg toevoerslang af met verdeelstuk en koppel FD aan**
6. **Geef BV sein "Gereed"**



Veiligheid

- **zet altijd geleidelijk aan druk op het fire defender systeem**
- **Spoel de Fire defender enkele minuten na met zuiverwater. na gebruik van een zout,of brakwater, en of toevoeging**

Instructiekaart

Afleg mogelijkheden verdeelstuk

Verdeelstuk voor Fire defender



Verdeelstuk achter Fire defender



Afleg mogelijkheden lagedruk stralen

1 lagedruk slang achter Fire defender



1e en 2e lagedruk slang vanaf verdeelstuk



Afleg mogelijkheden

Opstelling ontsmettingsstraat

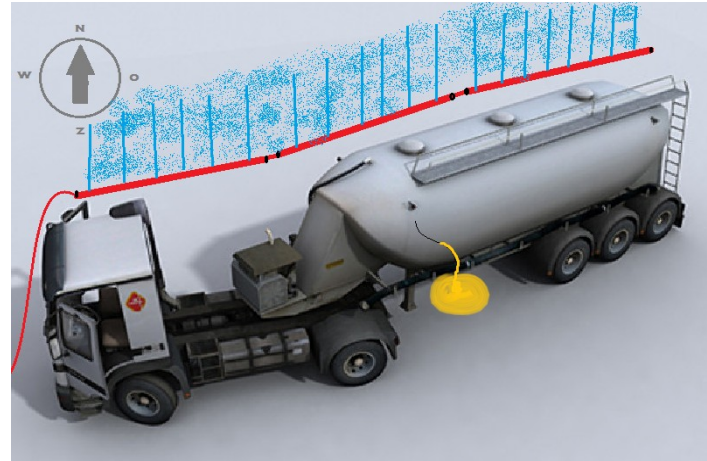


90 graden opstelling



Instructiekaart OGS

- **Fire defender afleggen**
- **Plaats Fire Defender**
- **Monteer eindkap**
- **Verbind alles met toevoerslangen !!**
- **Let op wind richting**
- **Voor inzet altijd eerst overleg met OVD of AGS**

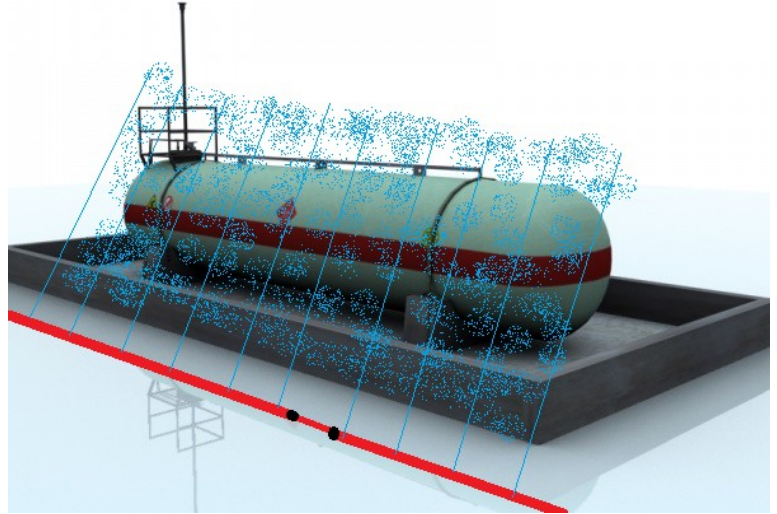


Belangrijk : Spoel de Fire defender enkele minuten na met zuiverwater. na gebruik van een toevoeging



Instructiekaart koelen / preventieve opstelling

- **Fire defender afleggen met verdeeldstuk**
- **Plaats Fire defender rondom**
- **Monteer eindkap**
- **Verbind alles toevoerslangen !!**
- **Zorg voor goede dekking**



Belangrijk : let op inhoud tank overleg zo nodig met OVD of AGS



Instructiekaart Ontsmettingsstraat

- **Plaats verdeelstuk**
- **Plaats slangenbrugen**
- **Maak 2 rijen van 3 FD buizen op 4 meter uit elkaar.**
- **Monteer 2x eindkap**
- **Verbind alles met toevoersslangen !!**
- **Plaats indien nodig tussenmenger**



Belangrijk : Spoel de Fire defender enkele minuten na met zuiverwater. na gebruik van een toevoeging



Instructiekaart Afscherming rietendaken

- **Fire defender afleggen met verdeelstuk**
- **Plaats Fire defender onder juiste hoek met de draaiblokken**
- **Monteer eindkap**
- **Verbind alles met toevoerslangen !!**
-



Belangrijk : Controleer of ramen en deuren gesloten zijn



Instructiekaart Natuurbrandbestrijding

- **Locatie stoplijn bepalen**
- **Zorg voor voldoende voorbereidingstijd 2 min per 10 meter**
- **Fire defender afleggen**
- **Monteer eindkap**
- **Verbind alles met toevoerslangen !!**

**Denk ook aan afscherming van bijvoorbeeld
woningen in een bos.**



Belangrijk : Zorg bij het bepalen van de stoplijn voor voldoende bluswatervoorzieningen



Instructiekaart Afscherming belendende percelen

- **Fire defender afleggen met verdeelstuk**
- **Plaats Fire defender ongeveer 1 meter van gevel A de te beschermen geven**
- **Koppel de firedefender aan elkaar**
- **Monteer eindkap**
- **Verbind alles met toevoerslangen !!**

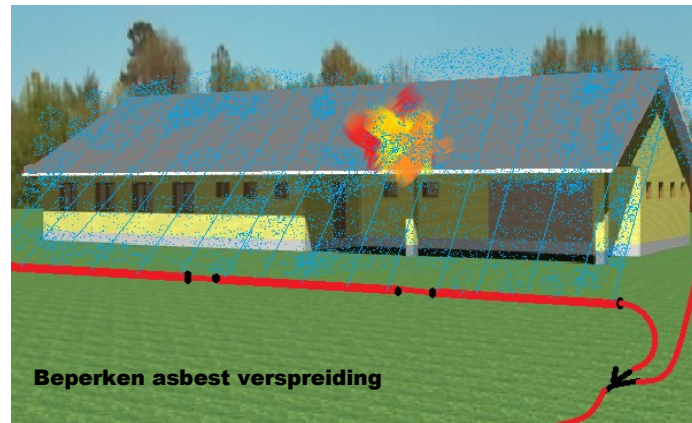


Belangrijk : zorg dat de gevel A nat blijft



Instructiekaart Asbest

- **Fire defender afleggen met verdeelstuk**
- **Plaats Fire defender aan tweezijden van object**
- **Plaats Fire defender onder juiste hoek met de draaiblokken**
- **Monteer 2x eindkap**
- **Zorg voor een overlap van water !**
- **Verbind alles met toevoerslangen !!**

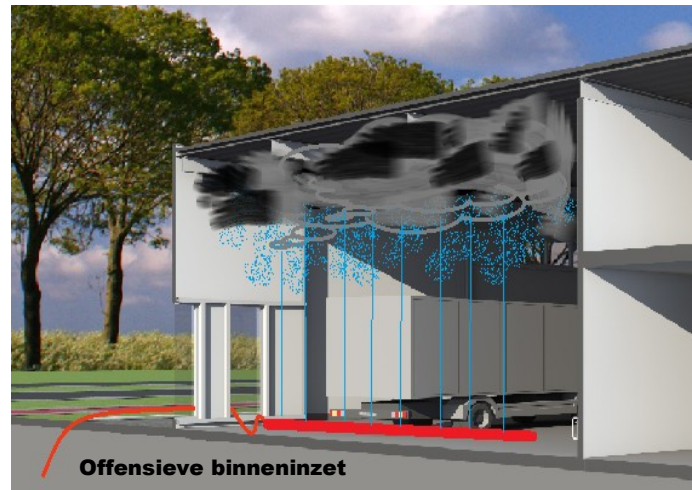


Belangrijk : reinig fire defender goed bij het inpakken



Instructiekaart Rookgaskoeling RSTV

- **Fire defender afleggen met verdeelstuk**
- **Gebruik één Fire defender**
- **Koppel op Fire defender toevoerslang aan**
- **Monteer eindkap**
- **Maak een doorvoeropening van 15 x 15cm om fire defender veilig in te voeren**
- **Zorg dat de defender klaar licht met voldoende slang lengte**
- **Voer fire defender in door opening**



Belangrijk : Blijf controles volgens RSTV procedure volgen

Offensieve binneninzet



Offensieve buiteninzet

Defensieve buiteninzet



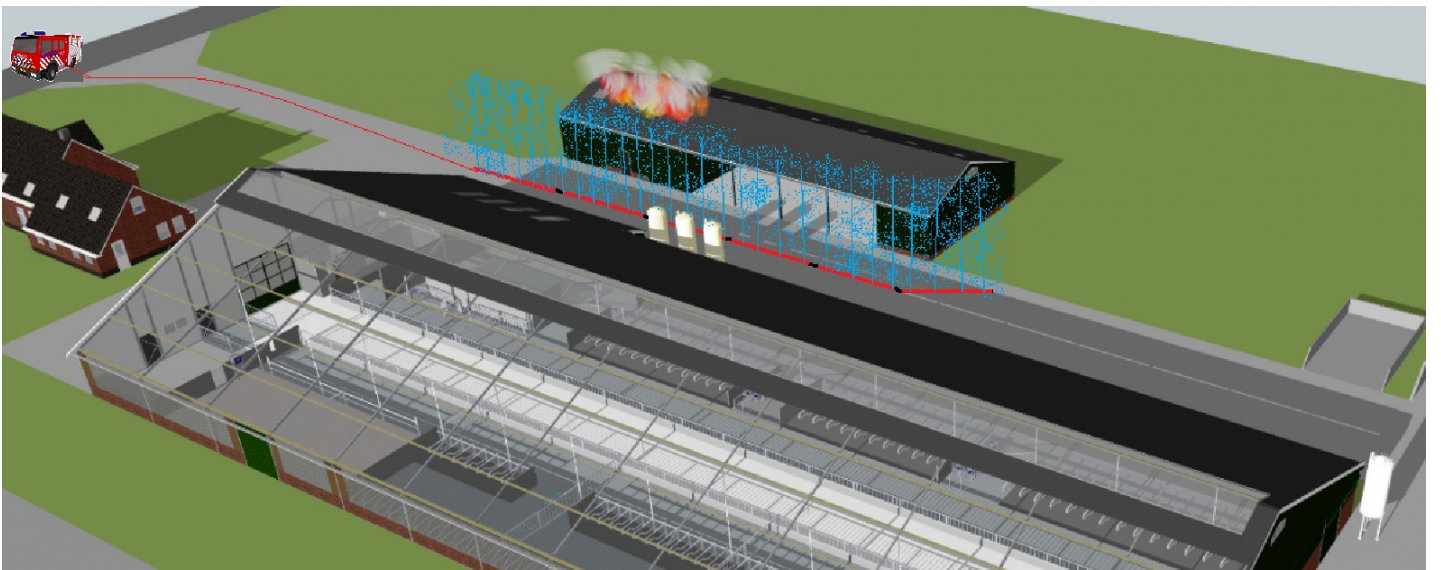
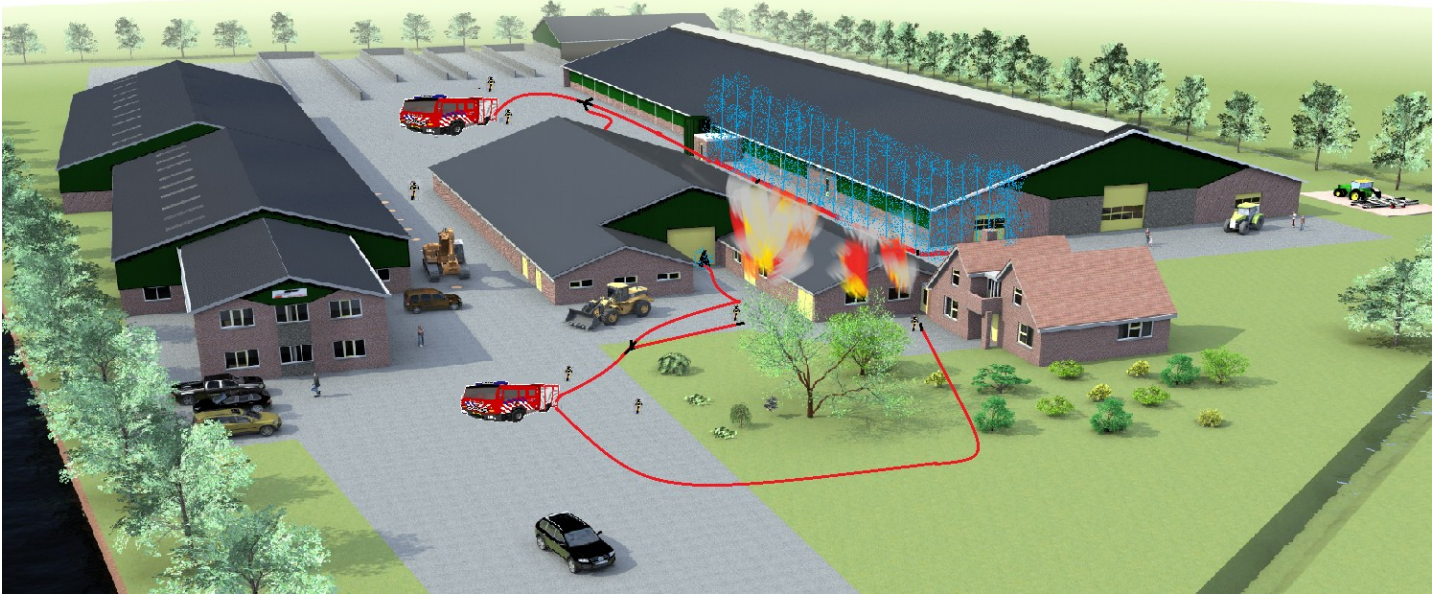
Defensieve binneninzet

Instructiekaart Rookgaskoeling RSTV

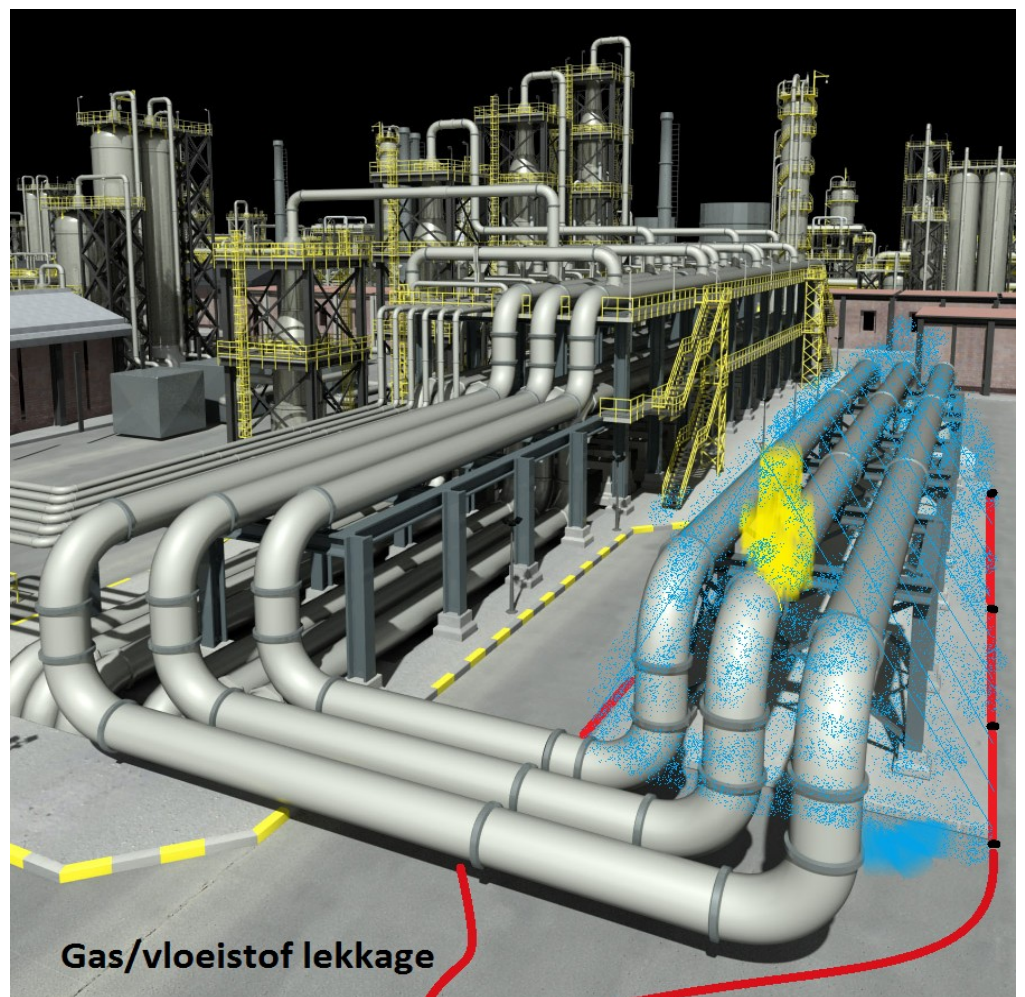


Preventieve opstelling binnen in het pand om doorslag te voorkomen

Inzet kaart



Inzet plant



verbruiktabel

meters	nozzles	basis										MAX
		1.5 bar	2 bar	3 bar	4 bar	5 bar	6 bar	7 bar	8 bar	10 bar	12 bar	
1	1	8,4	9,7	11,8	13,7	15,2	16,8	18,1	19,86	22,2	24,35	27,25
5	8	67,2	77,6	94,4	109,6	121,6	134,4	144,8	158,88	177,6	194,8	218
10	16	134,4	155,2	188,8	240	243,2	268,8	289,6	317,76	355,2	389,6	436
15	24	201,6	232,8	283,2	328,8	364,8	403,2	434,4	476,64	532,8	584,4	654
20	32	268,8	310,4	377,6	438,4	486,4	537,6	579,2	635,52	710,4	779,2	872
25	40	336	388	472	548	608	672	724	794,4	888	974	1090
30	48	403,2	465,6	566,4	657,6	729,6	806,4	868,8	953,28	1066	1169	1308
35	56	470,4	543,2	660,8	767,2	851,2	940,8	1013,6	1112,2	1243	1364	1526
40	64	537,6	620,8	755,2	876,8	972,8	1075,2	1158,4	1271	1421	1558	1744
45	72	604,8	698,4	849,6	986,4	1094,4	1209,6	1303,2	1429,9	1598	1753	1962
50	80	672	776	944	1096	1216	1344	1448	1588,8	1776	1948	2180
55	88	739,2	853,6	1038,4	1205,6	1337,6	1478,4	1592,8	1747,7	1954	2143	2398
60	96	806,4	931,2	1132,8	1440	1459,2	1612,8	1737,6	1906,6	2131	2338	2616
65	104	873,6	1008,8	1227,2	1424,8	1580,8	1747,2	1882,4	2065,4	2309	2532	2834
70	112	940,8	1086,4	1321,6	1534,4	1702,4	1881,6	2027,2	2224,3	2486	2727	3052
75	120	1008	1164	1416	1644	1824	2016	2172	2383,2	2664	2922	
80	128	1075,2	1241,6	1510,4	1753,6	1945,6	2150,4	2316,8	2542,1	23869	3117	
85	136	1142,4	1319,2	1604,8	1863,2	2067,2	2284,8	2461,6	2701	3019	3312	
90	144	1209,6	1396,8	1699,2	1972,8	2188,8	2419,2	2606,4	2859,8	3197	3506	
95	152	1276,8	1474,4	1793,6	2082,4	2310,4	2553,6	2751,2	3018,7			
100	160	1344	1552	1888	2192	2432	2688	2896	3177,6			
105	168	1411,2	1629,6	1982,4	2301,6	2553,6	2822,4	3040,8				
110	176	1478,4	1707,2	2076,8	2640	2675,2	2956,8					
115	184	1545,6	1784,8	2171,2	2520,8	2796,8						
120	192	1612,8	1862,4	2265,6	2630,4	2918,4						
125	200	1680	1940	2360	2740							
130	208	1747,2	2017,6	2454,4	2849,6							
135	216	1814,4	2095,2	2548,8	2959,2							
140	224	1881,6	2172,8	2643,2								
145	232	1948,8	2250,4	2737,6								
150	240	2016	2328	2832								



Afleg mogelijkheden

